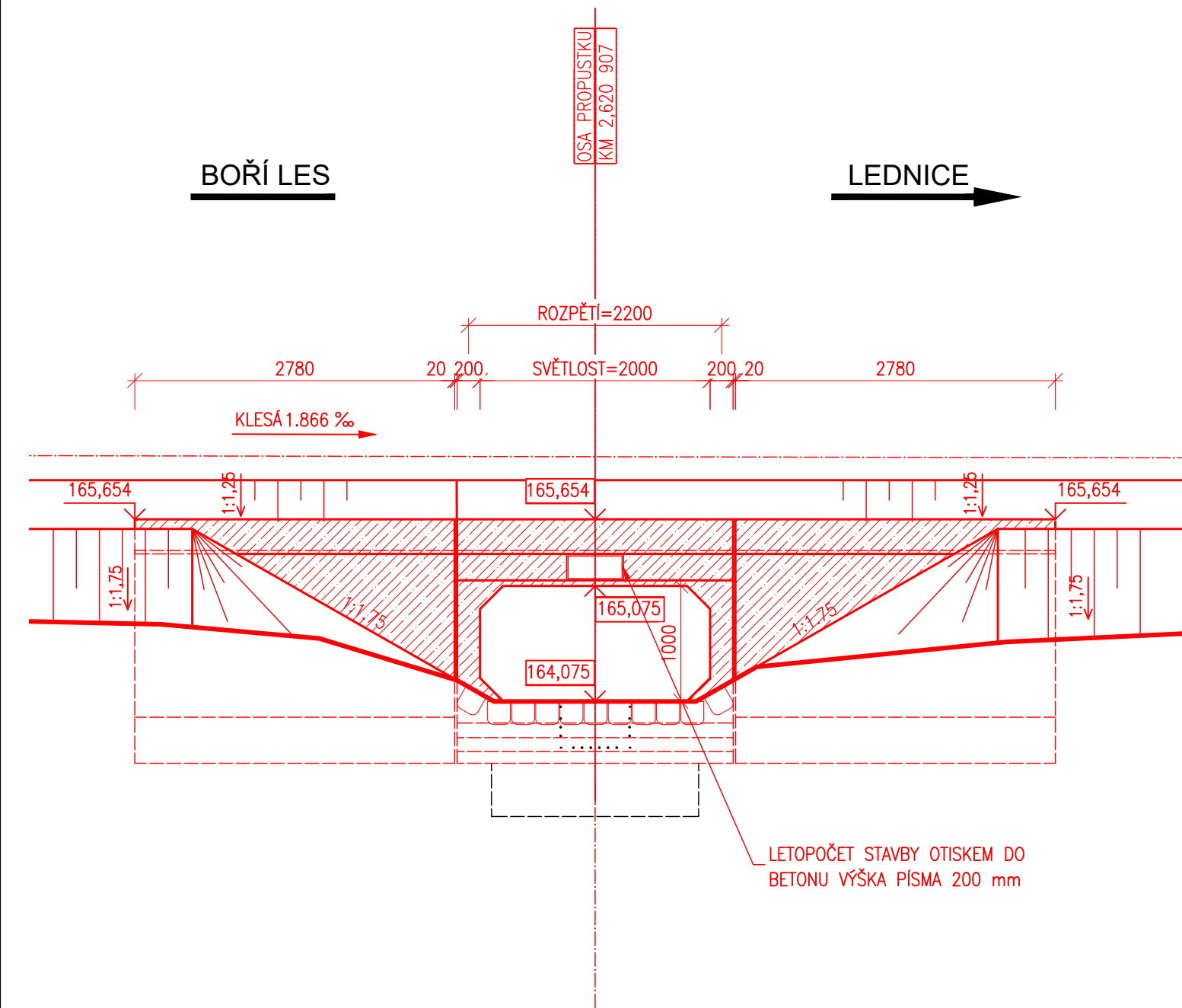


Rekonstrukce a doplnění závor na přejezdu P7131 v km 2,570 trati Boří les(mimo) - Lednice (včetně)  
SO 08 Propustek v km 2,620  
2.4.4 Pohled zprava - nový stav  
M 1:50



 <div>EVROPSKÁ UNIE Evropské strukturální a investiční fondy Operační program Doprava</div>		<div>Ministerstvo dopravy Státní fond dopravní infrastruktury</div> 	
Orientační schéma:		Razítko oprávněné osoby:	
Podpis:		Datum:	
Revize:	Datum:	Popis:	Kontroloval:
P01	14.05.2021	Dokumentace k připomínkám	Ing. Pavel Lhotský
P02	14.07.2021	Dokumentace po připomínkách	Ing. Pavel Lhotský
000	14.08.2021	Definitivní odevzdání dokumentace	Ing. Pavel Lhotský
Stavebník/Investor:	<b>Správa železnic, státní organizace</b>		
Adresa:	Dlážděná 1003/7, 110 00 Praha 1		
Zástupce investora:	Stavební správa východ		
Adresa:	Nerudova 773/1, 779 00 Olomouc		
			
Zhotovitel stavby:	<b>DMC Havlíčkův Brod s.r.o.</b>		
Adresa:	Průmyslová 941, 580 01 Havlíčkův Brod		
Kontakt:	T: +420 569 400 520 E: culka@dmchb.cz		
			
Zhotovitel objektu:	<b>SUDOP Brno, spol. s r.o.</b>		
Adresa:	Kounicova 688/26, 611 36 Brno		
Kontakt:	T: +420 972 625 804 E: sudop@sudop-brno.cz		
			
Hlavní projektant (HIP):	Specialista:	Odpovědný projektant:	Zpracovatel:
Bc. Josef Culka	Ing. Radomír Hanák	Ing. Pavel Lhotský	Ing. Martina Rybářová
Název stavby/akce:	<b>Rekonstrukce a doplnění závor na přejezdu P7131 v km 2,570 trati Boří les(mimo) - Lednice (včetně)</b>		Označení (S-kód): S622000191
Název části:	Propusty		Označení zhotovitele: 20071
Název objektu:	<b>SO 08 Propustek v km 2,620</b>		Označení části: <b>D.2.1.4</b>
Název přílohy:	SO 08 Propustek v km 2,620		Označení objektu/komplexu: <b>SO 08</b>
Název dílčí části přílohy:	Pohled zprava - nový stav		Číslo přílohy: <b>2.4.4</b>
Kraj:	Katastrální území:	TUDU:	Paré:
Jihomoravský	Poštorná, Charvátská Nová Ves	208306	
Stupeň dokumentace:	Datum zpracování:	Formáty:	Měřítko:
DUSP	14.8.2021	3 x A4	1:50
S-kód: Stupeň dokumentace: Část: Objekt: Podobjekt: Příloha: Revize:			
[Prostor pro další informace]			